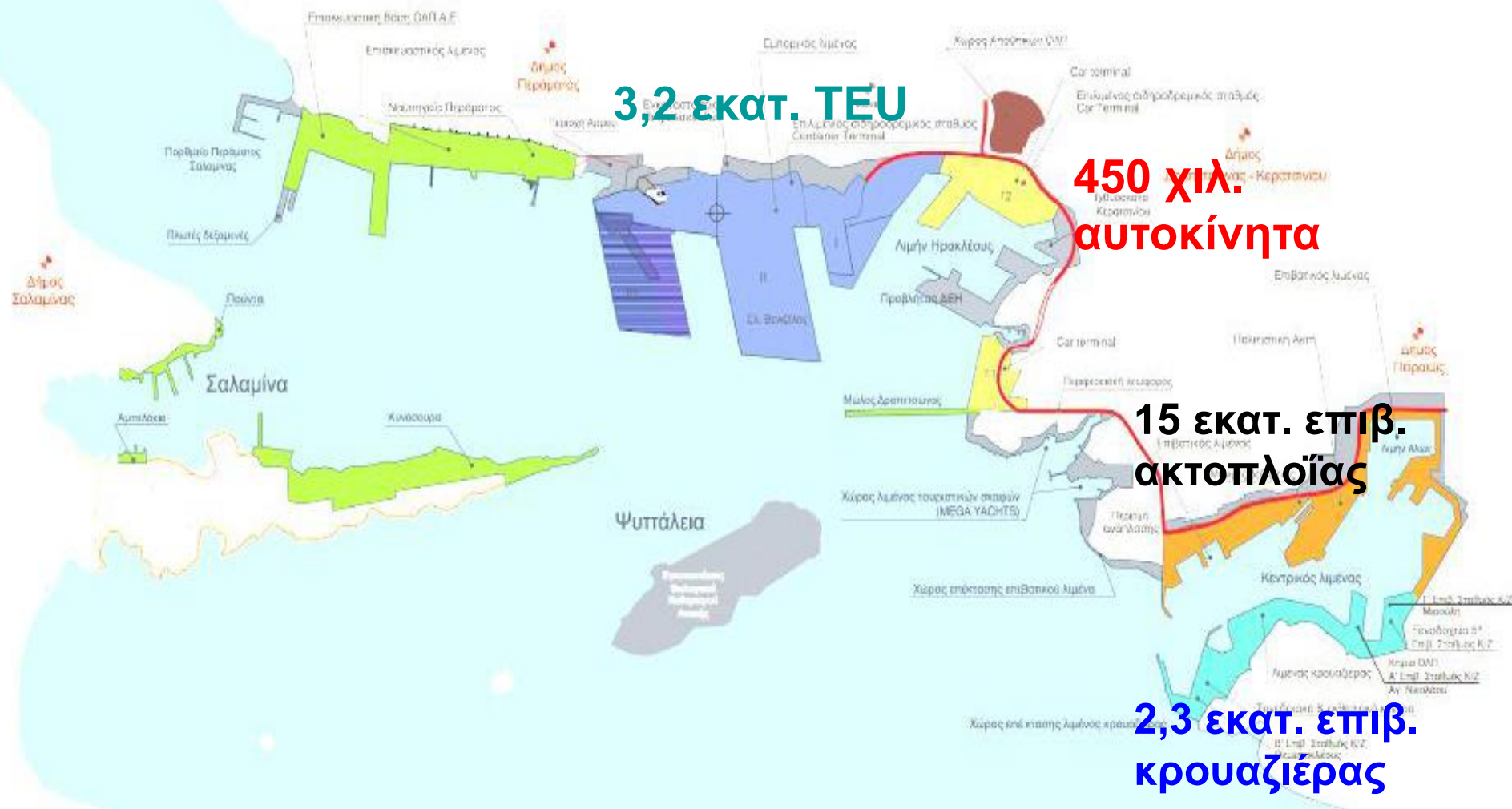




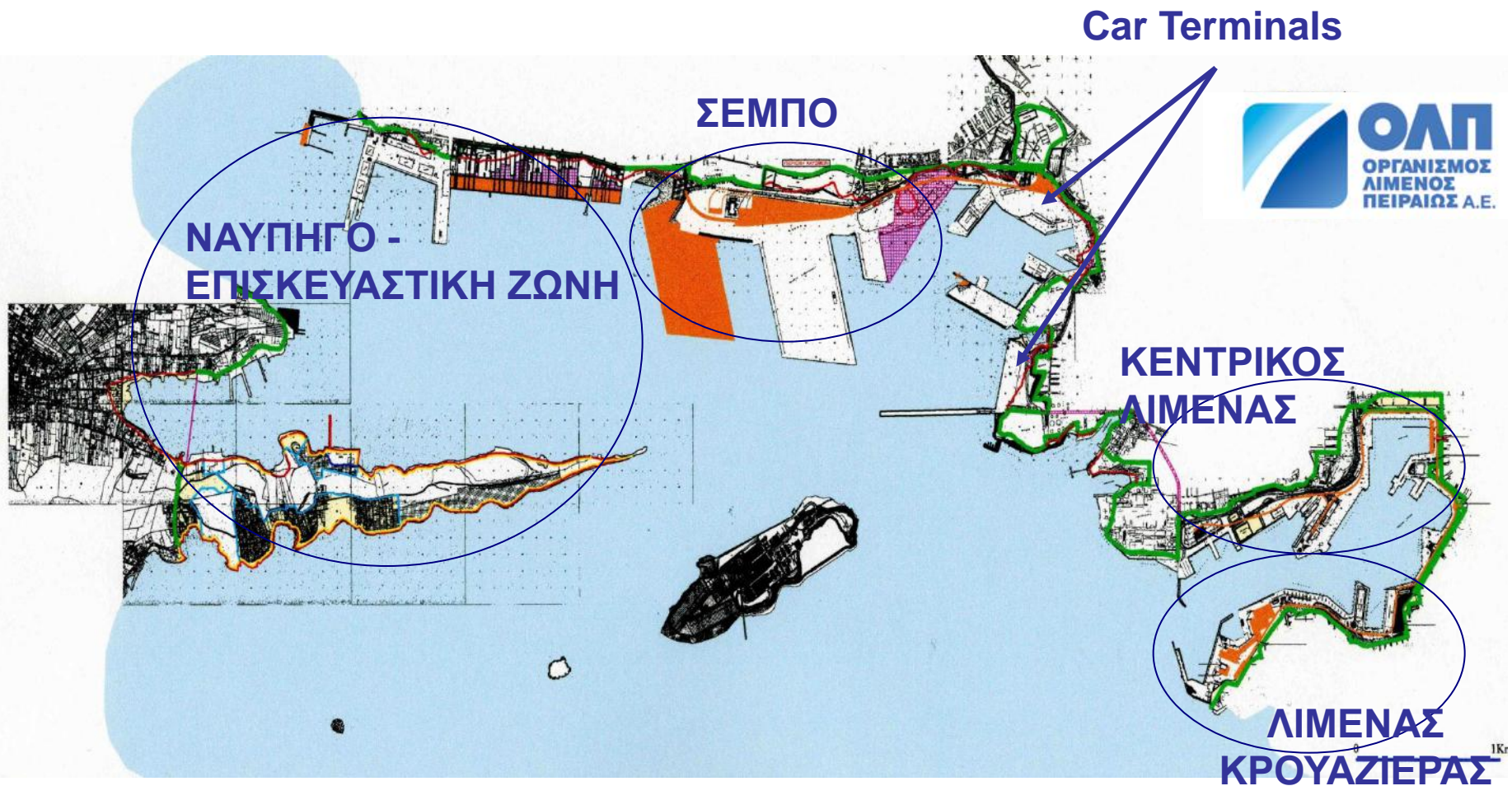
**ΠΑΡΟΥΣΙΑΣΗ ΟΙΚΟΝΟΜΙΚΩΝ ΑΠΟΤΕΛΕΣΜΑΤΩΝ  
ΧΡΗΣΗΣ 2013  
ΣΤΗΝ ΕΝΩΣΗ ΘΕΣΜΙΚΩΝ ΕΠΕΝΔΥΤΩΝ**

**ΜΑΪΟΣ 2014**

# 1. ΔΙΑΚΙΝΗΣΗ 2013



# 2. Τομείς Δραστηριότητας





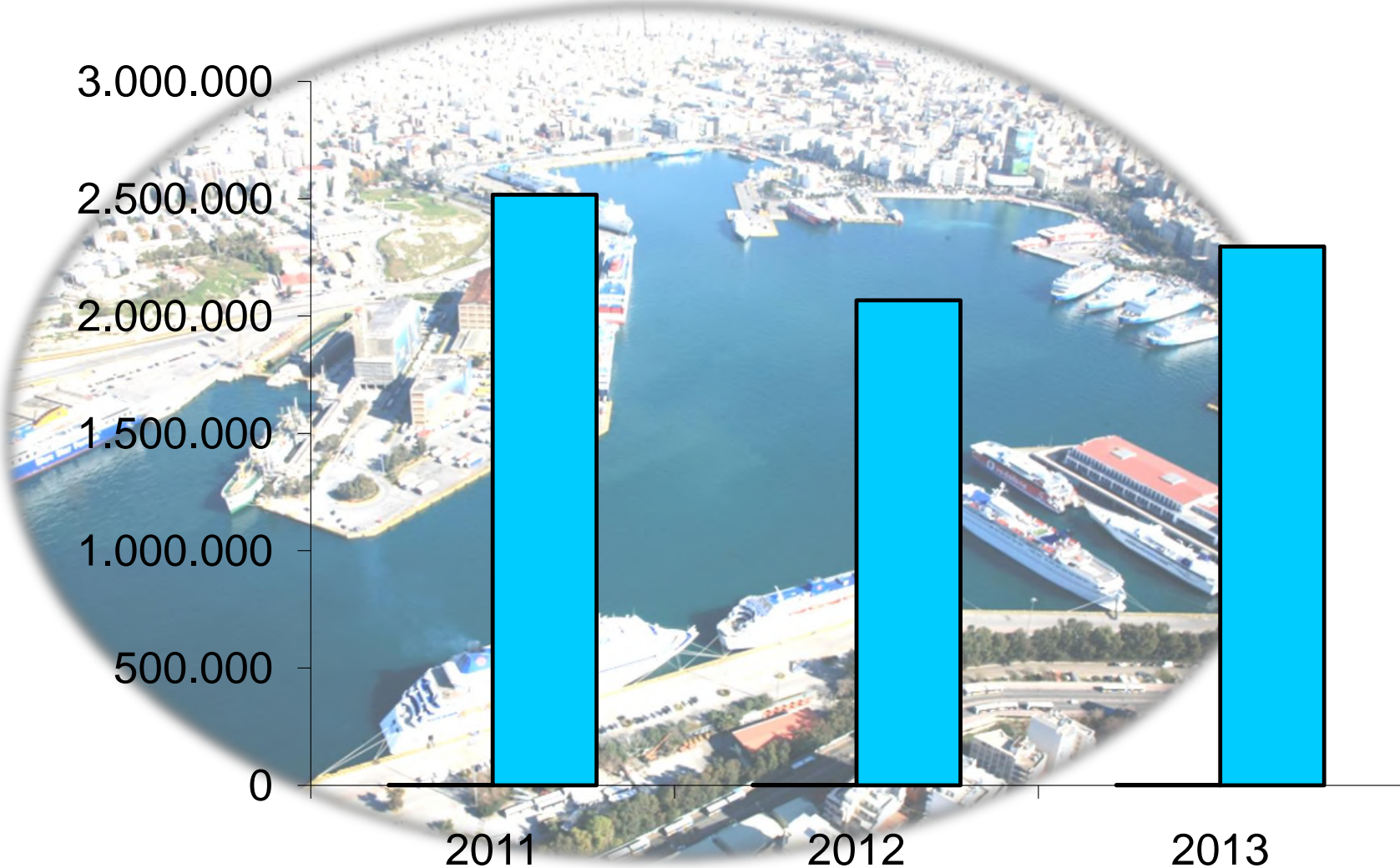
## 2.1 Κρουαζιέρα

- Αύξηση στη διακίνηση των επιβατών κρουαζιέρας κατά 11,1% έναντι του 2012.



- Εγκρίθηκε από την Ευρωπαϊκή Επιτροπή το έργο της επέκτασης του νότιου λιμένα κρουαζιέρας με συγχρηματοδότηση από κοινοτικούς, εθνικούς και πόρους του ΟΛΠ. Το ποσοστό ενίσχυσης διαμορφώνεται στο **95%**.

# ΔΙΑΚΙΝΗΣΗ ΕΠΙΒΑΤΩΝ ΚΡΟΥΑΖΙΕΡΑΣ





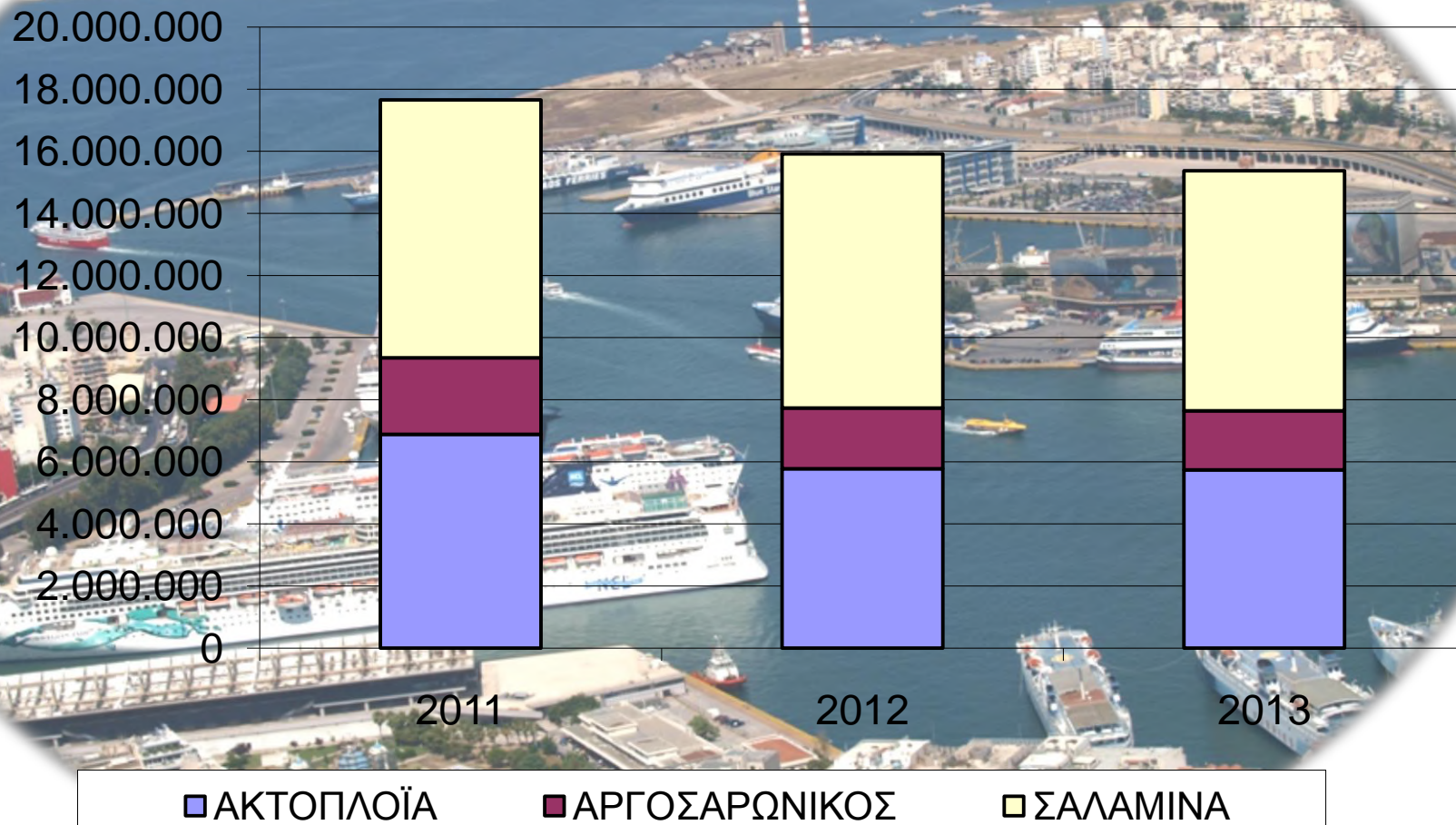
## 2.2 Ακτοπλοία

- Το μεγαλύτερο επιβατικό λιμάνι της Ευρώπης
- Σημαντική συνεισφορά στην εθνική οικονομία



- Πύλη εισόδου για τους τουρίστες
- Κόμβος για τη διακίνηση εμπορευμάτων από/προς τα νησιά.

# Κίνηση Επιβατών Ακτοπλοΐας





# 2.3 Car Terminal

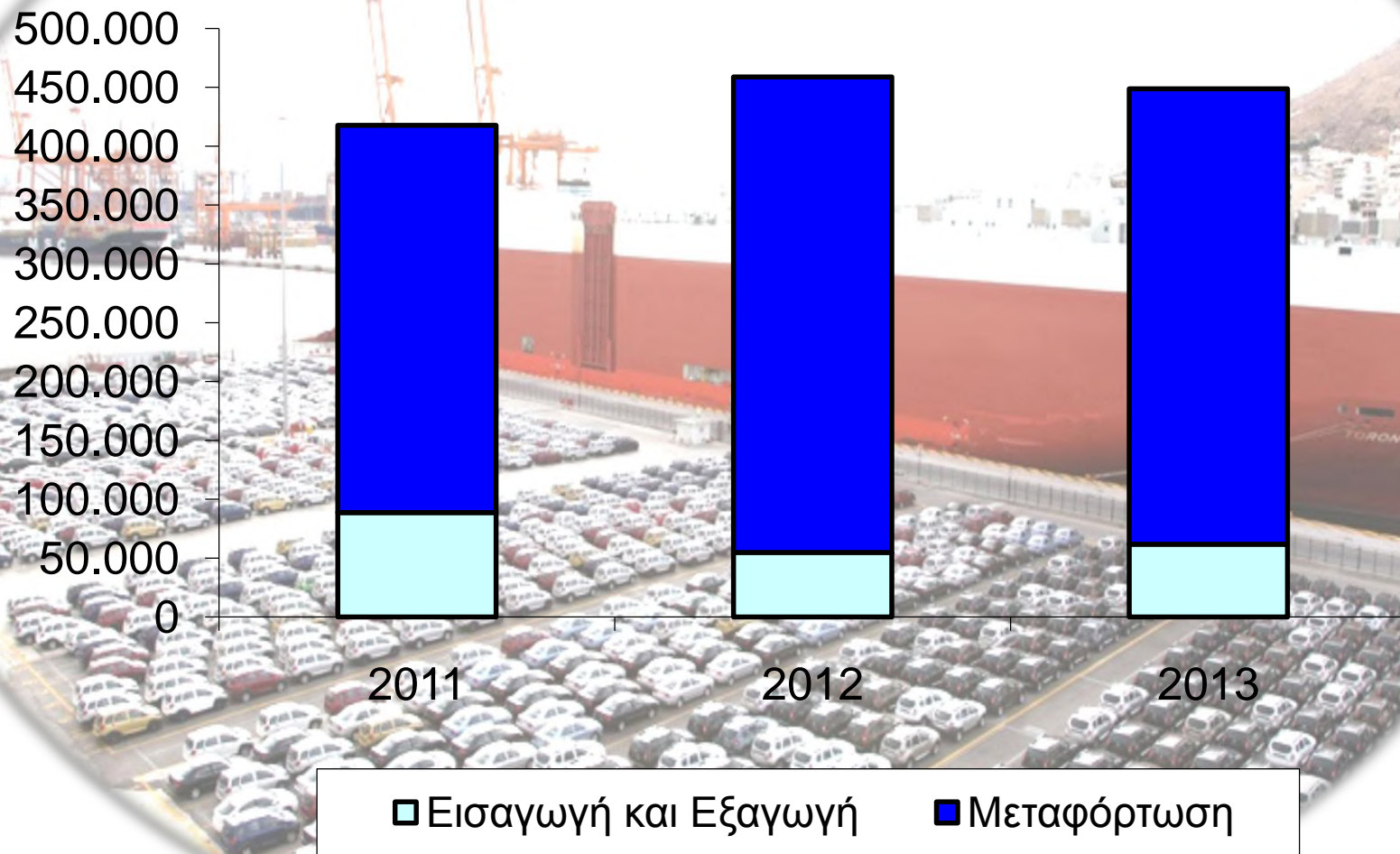
- Το μεγαλύτερο της Ανατ. Ευρώπης
- Κόμβος για τη διακίνηση αυτοκινήτων στη Μεσόγειο και τη Μαύρη Θάλασσα



- Σιδηροδρομική σύνδεση με Κεντρική Ευρώπη, Βαλκάνια και Ουκρανία
- Για πρώτη φορά μετά το 2007 σημειώθηκε αύξηση στις εισαγωγές αυτοκινήτων

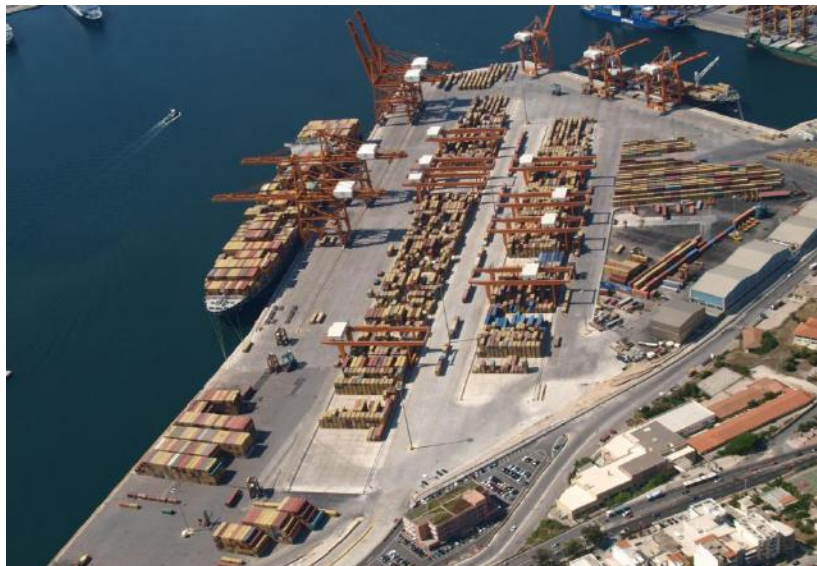


# Διακίνηση Οχημάτων



# 2.4 Container Terminal

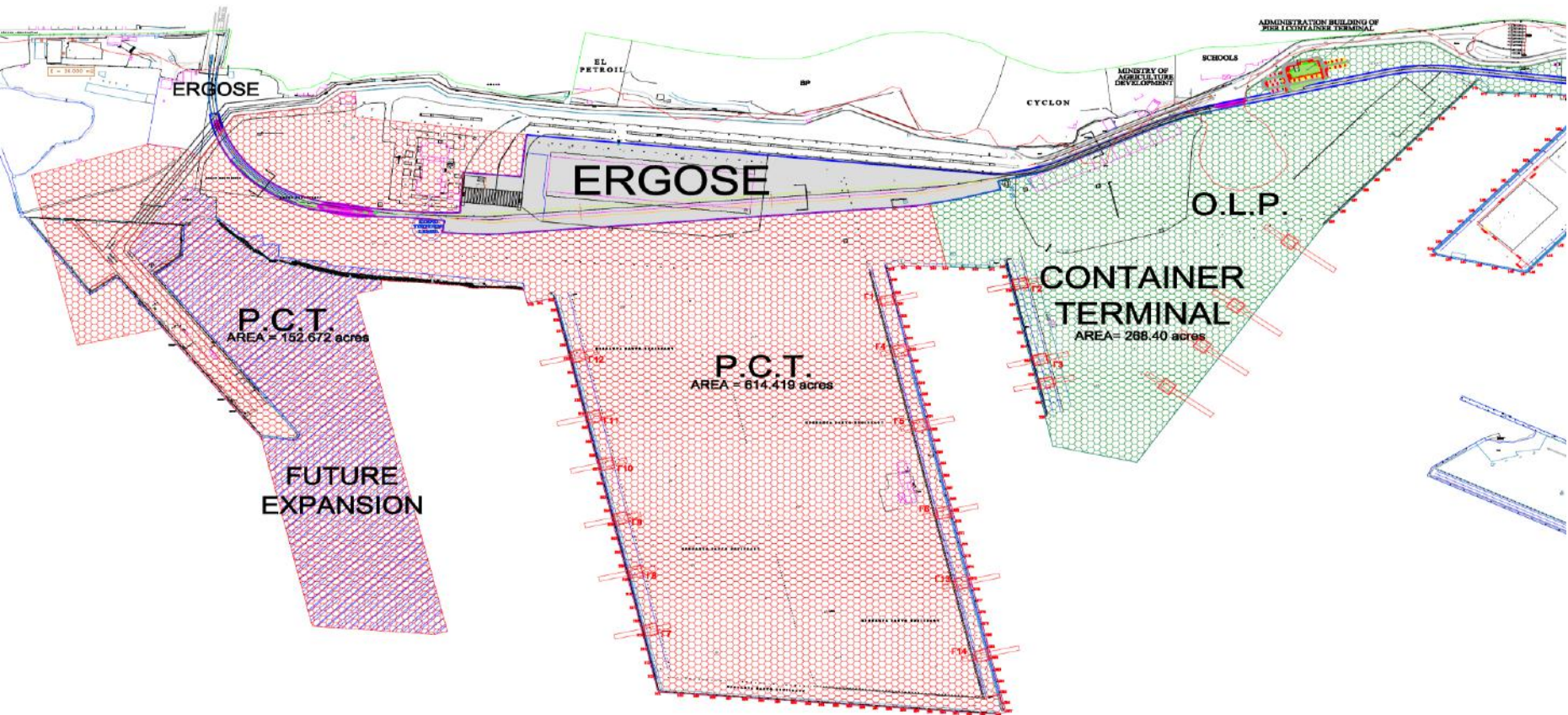
- Ανάμεσα στα 10 μεγαλύτερα της Ευρώπης σε όρους διακίνησης
- Κόμβος διακίνησης εμπορευματοκιβωτίων στη Μεσόγειο και στη Μαύρη Θάλασσα
- Συνεργασία με τις μεγαλύτερες ναυτιλιακές εταιρείες



- Σιδηροδρομική σύνδεση με Κεντρική Ευρώπη, Βαλκάνια και Ουκρανία
- Υποδομές ικανές να εξυπηρετήσουν τα μεγαλύτερα πλοία στον κόσμο
- Παρουσίασε το μεγαλύτερο ρυθμό αύξησης μεταξύ των σημαντικότερων ευρωπαϊκών λιμένων

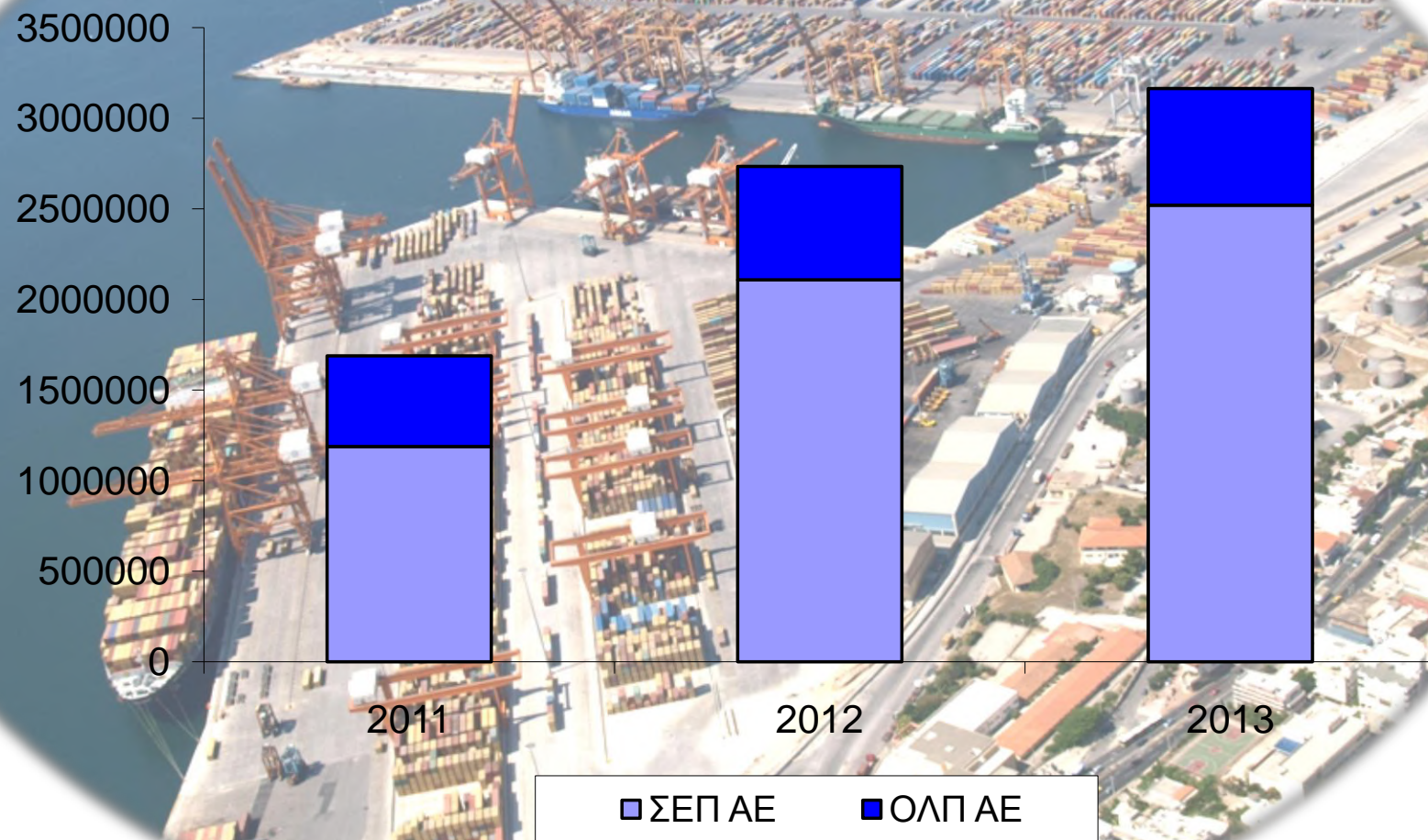


# Σταθμός Εμπορευματοκιβωτίων



**ΠΡΟΒΛΗΤΕΣ II & III ΣΕ ΠΑΡΑΧΩΡΗΣΗ  
ΠΡΟΒΛΗΤΑΣ I ΥΠΟ ΤΗ ΛΕΙΤΟΥΡΓΙΑ ΟΛΠ ΑΕ  
ΣΥΝΟΛΙΚΗ ΔΥΝΑΜΙΚΟΤΗΤΑ ΠΕΙΡΑΙΑ 4.7εκ.ΤΕΥ  
(ΜΕΤΑ ΤΗΝ ΚΑΤΑΣΚΕΥΗ ΤΟΥ ΠΡΟΒΛΗΤΑ III)**

# ΔΙΑΚΙΝΗΣΗ ΕΜΠΟΡΕΥΜΑΤΟΚΙΒΩΤΙΩΝ (ΣΥΝΟΛΟ ΠΡΟΒΛΗΤΩΝ -ΤΕΥ)





# TOP 10 ΕΥΡΩΠΑΪΚΩΝ ΛΙΜΕΝΩΝ Ε/Κ (ΤΕΥ)

Port	2012	2013	y-o-y
1. Rotterdam	11.87	11.62	-2.1%
2. Hamburg	8.86	9.3	5.0%
3. Antwerp	8.63	8.58	-0.6%
4. Bremerhaven	6.11	5.83	-4.6%
5. Algeciras	4.11	4.34	5.6%
6. Valencia	4.47	4.33	-3.1%
7. Felixstowe	3.37	3.30 <sup>1</sup>	-2.1%
8. Piraeus	2.74	3.16	15.3%
9. Gioia Tauro	2.72	3.1	14.0%
10. Marsaxlokk	2.54	2.75	8.3%
<b>TOTAL</b>	<b>55.42</b>	<b>56.31</b>	<b>1.6%</b>

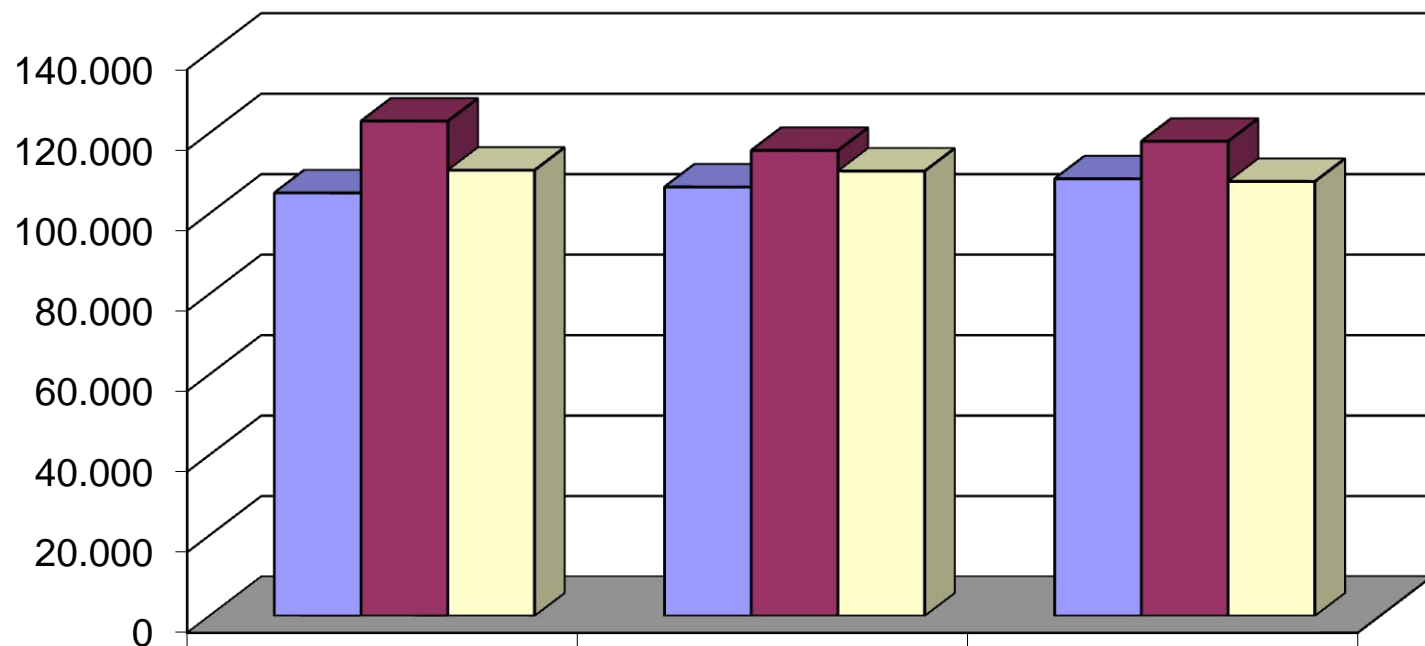
<sup>1</sup> Estimation.



### **3. ΧΡΗΜΑΤΟΟΙΚΟΝΟΜΙΚΑ ΣΤΟΙΧΕΙΑ**



## 3.1 ΟΙΚΟΝΟΜΙΚΑ ΑΠΟΤΕΛΕΣΜΑΤΑ



■ ΚΥΚΛΟΣ ΕΡΓΑΣΙΩΝ

2011

105.128

2012

106.592

2013

108.630

■ ΣΥΝΟΛΙΚΑ ΕΣΟΔΑ

122.970

115.678

117.969

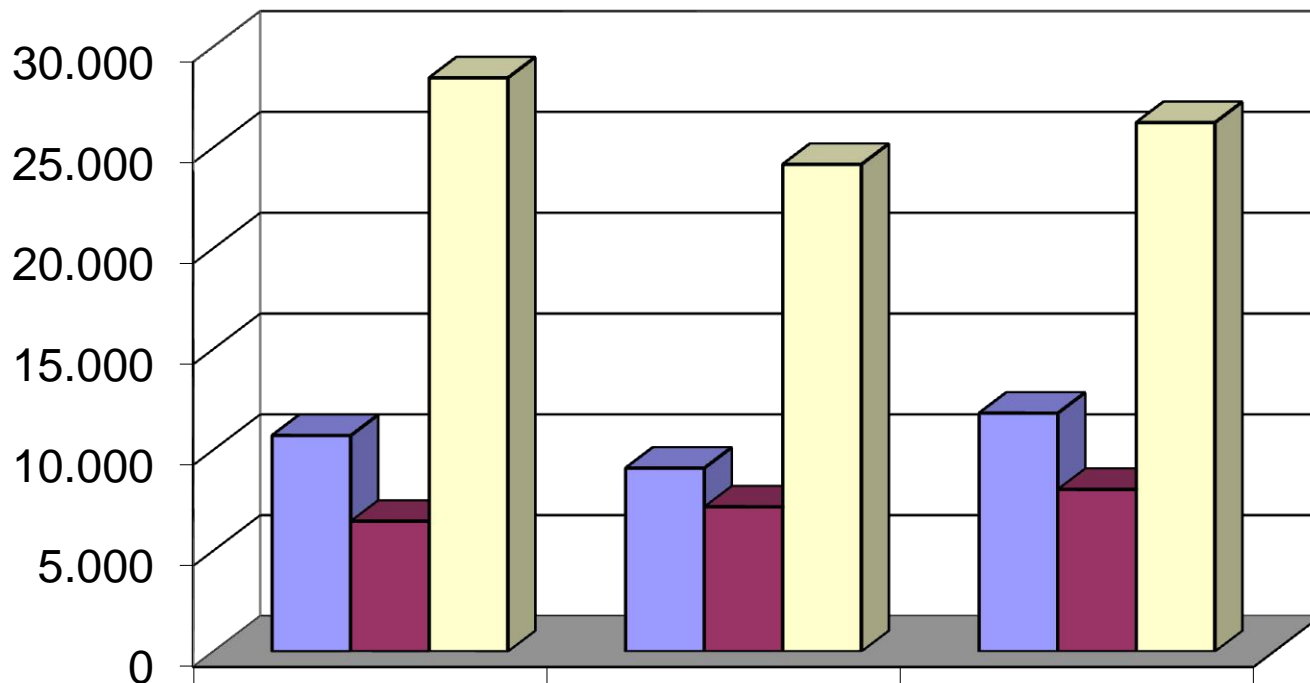
■ ΣΥΝΟΛΙΚΑ ΕΞΟΔΑ

110.763

110.560

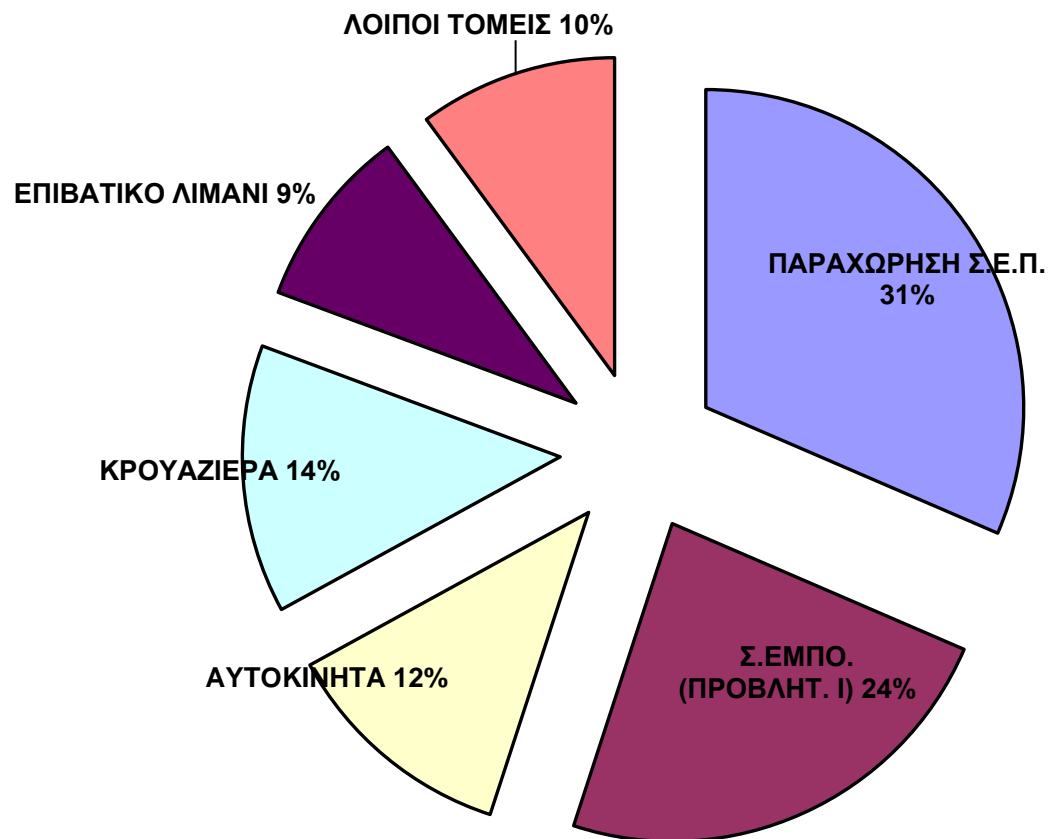
107.973

## 3.1 ΚΕΡΔΟΦΟΡΙΑ



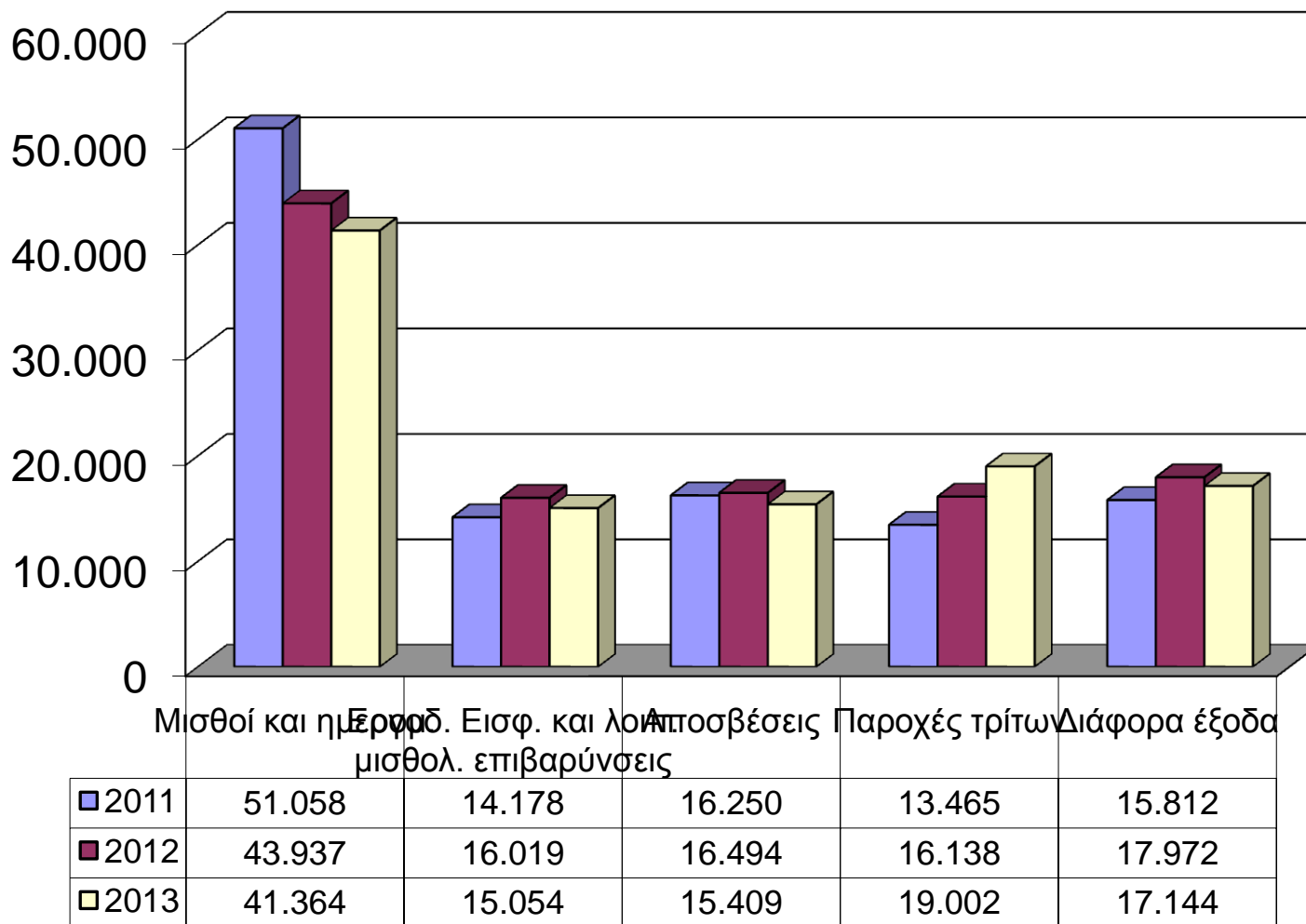
■ ΚΕΡΔΗ ΠΡΟ ΦΟΡΩΝ	2011	2012	2013
	10.716	9.099	11.825
■ ΚΕΡΔΗ ΜΕΤΑ ΦΟΡΩΝ	6.466	7.177	8.045
■ ΚΕΡΔΗ Π.Φ, ΧΡΗΜ.ΑΠΟΤΕΛ. & ΑΠΟΣΒ.	28.456	24.163	26.239

## 3.2 ΕΣΟΔΑ ΑΝΑ ΔΡΑΣΤΗΡΙΟΤΗΤΑ

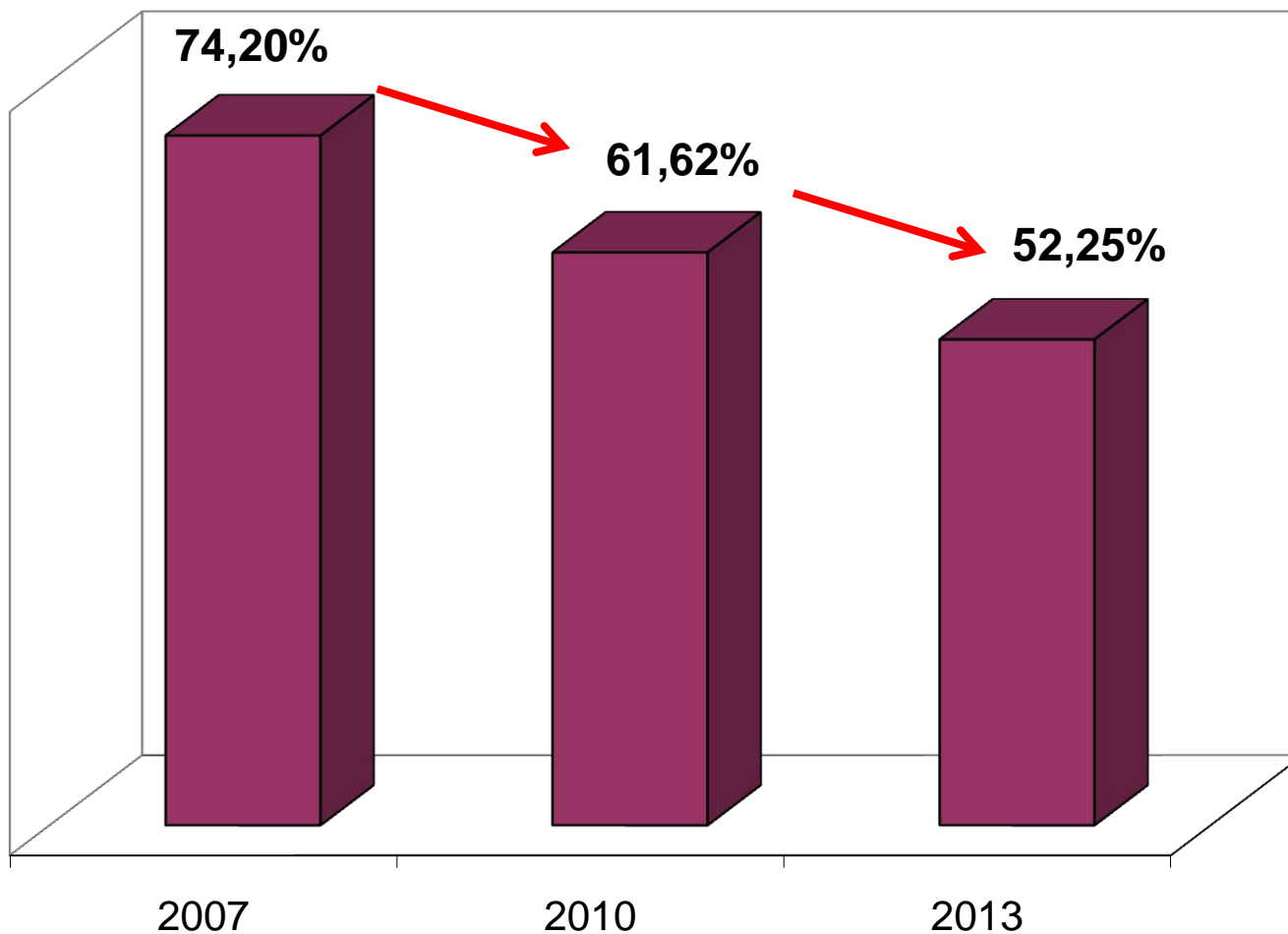




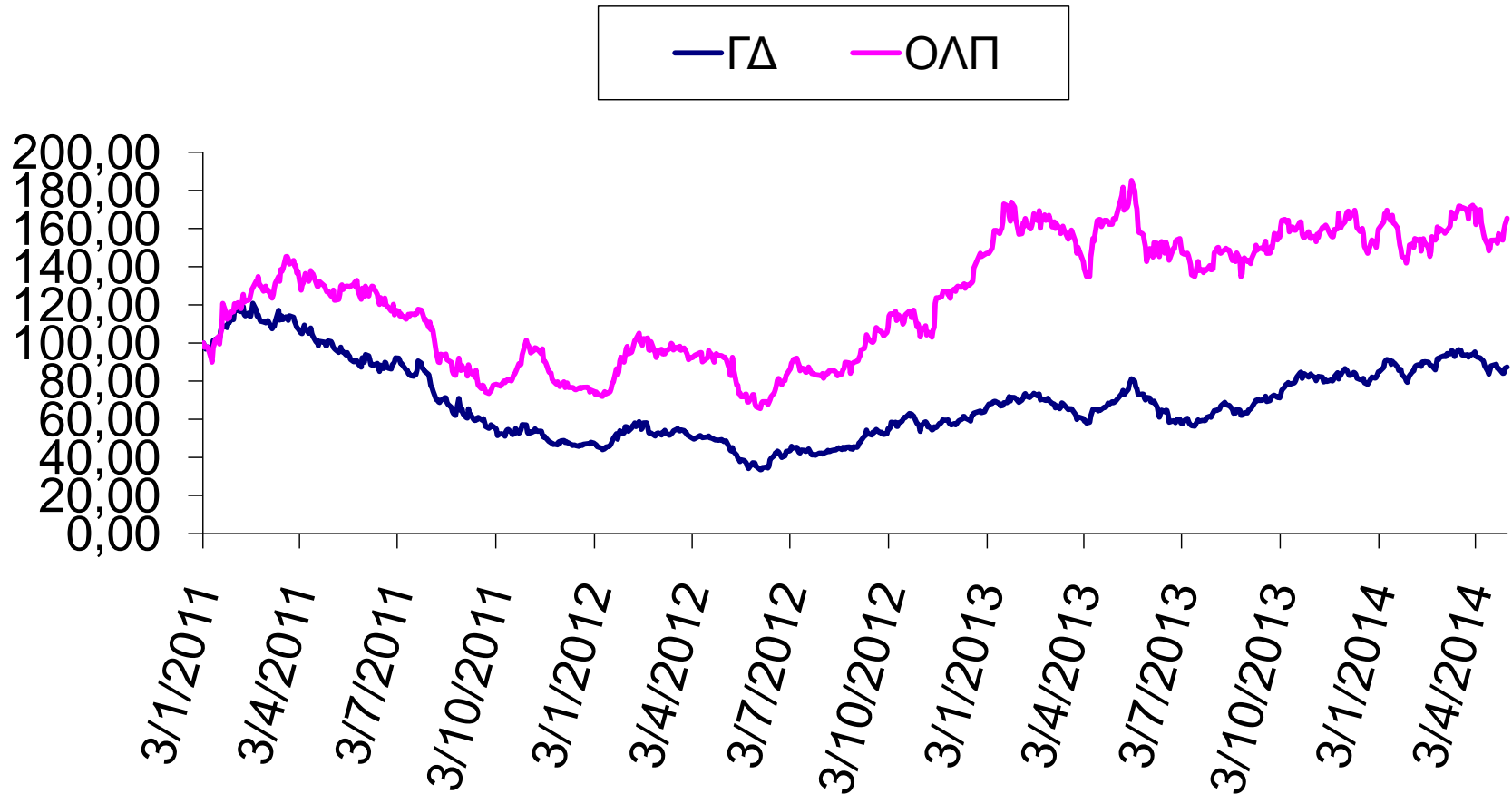
## 3.3 ΑΝΑΛΥΣΗ ΚΟΣΤΟΥΣ



## 3.4 ΚΟΣΤΟΣ ΜΙΣΘΟΔΟΣΙΑΣ/ ΣΥΝΟΛΙΚΑ ΕΞΟΔΑ

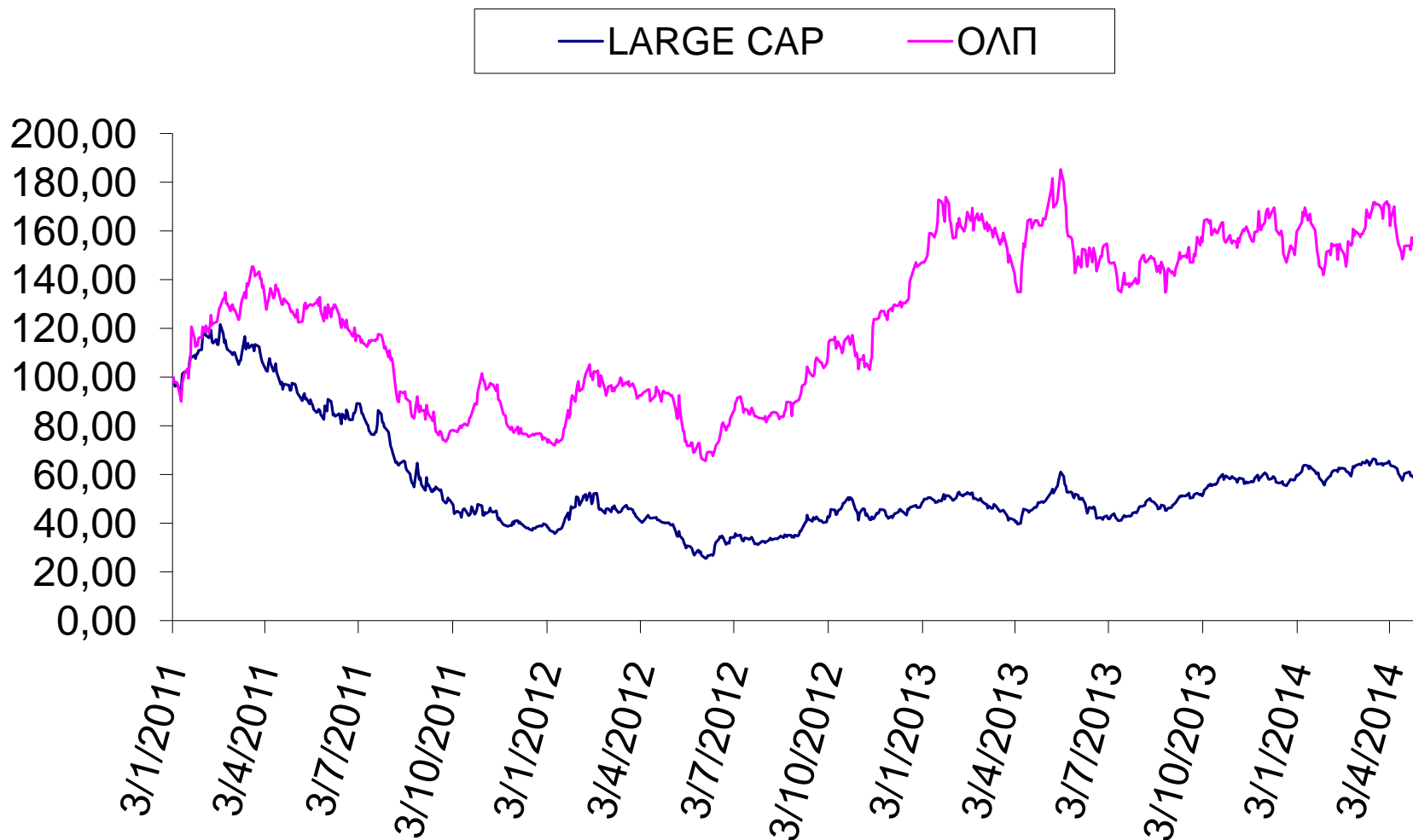


# ΠΟΡΕΙΑ ΜΕΤΟΧΗΣ ΟΛΠ ΕΝΑΝΤΙ ΓΕΝΙΚΟΥ ΔΕΙΚΤΗ Χ.Α.

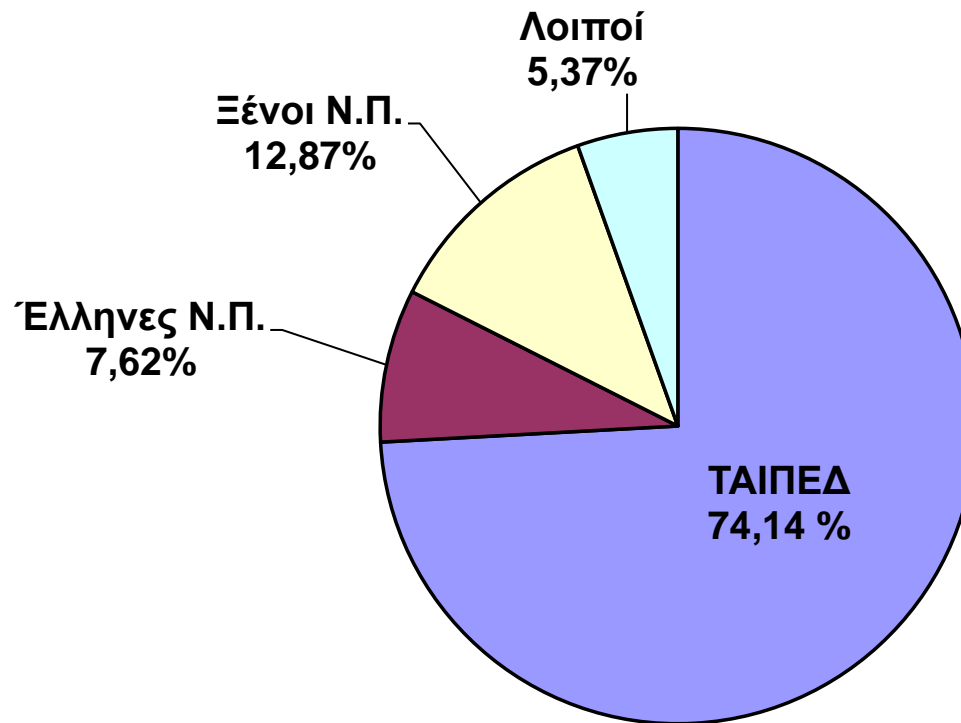




# ΠΟΡΕΙΑ ΜΕΤΟΧΗΣ ΟΛΠ ΕΝΑΝΤΙ ΔΕΙΚΤΗ ΜΕΓΑΛΗΣ ΚΕΦΑΛΑΙΟΠΟΙΗΣΗΣ



## ΜΕΤΟΧΙΚΗ ΣΥΝΘΕΣΗ ΟΛΠ Α.Ε. ΑΠΡΙΛΙΟΣ 2014





***Σας ευχαριστούμε πολύ!***

**ΜΑΪΟΣ 2014**