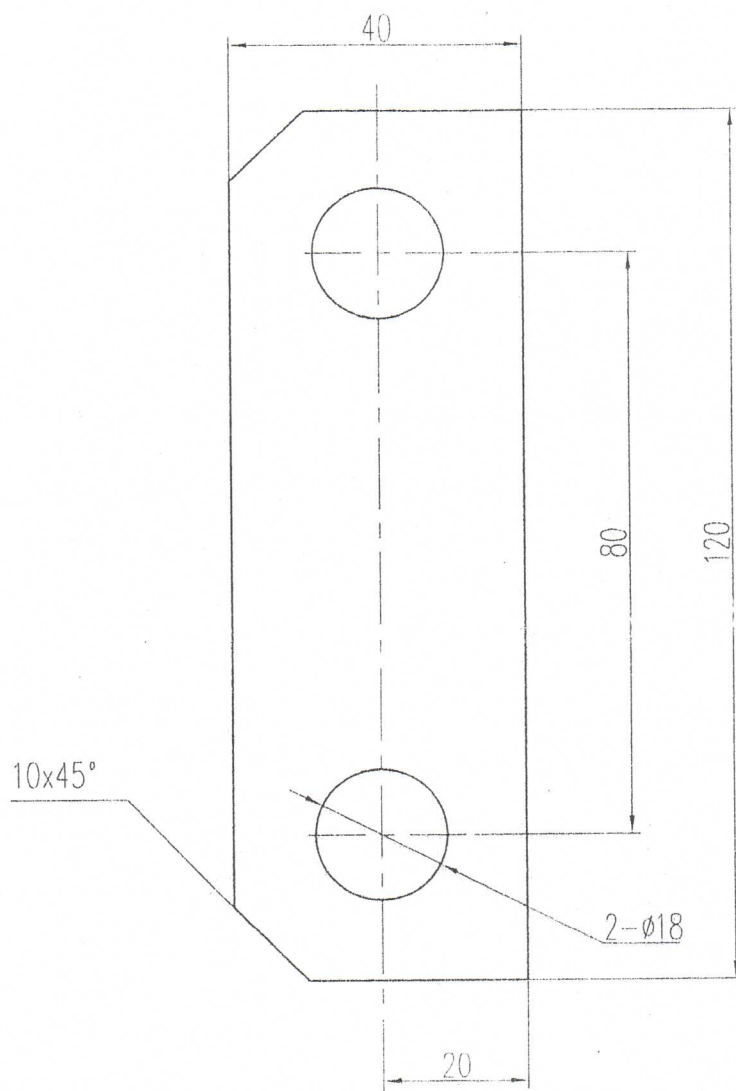


全部  $\frac{25}{\nabla}$



切口处打磨

竣工图	
编制单位	江阴市生澄实业有限公司
编制人	凌志国
技术负责人	葛耀国
审核人	王爱正
编制日期	06.10

						Q235				HCHM				
														卡轴板
标记	处数	更改文件号	签	字	日期	图样标记		重量	比例	HW3026-1332				
设计	陈志明		标准化			S		0.37	1:1					
校对	钱露生		审定											
审核			批准											
工艺			日期	06.5										
						共	张	第	张					